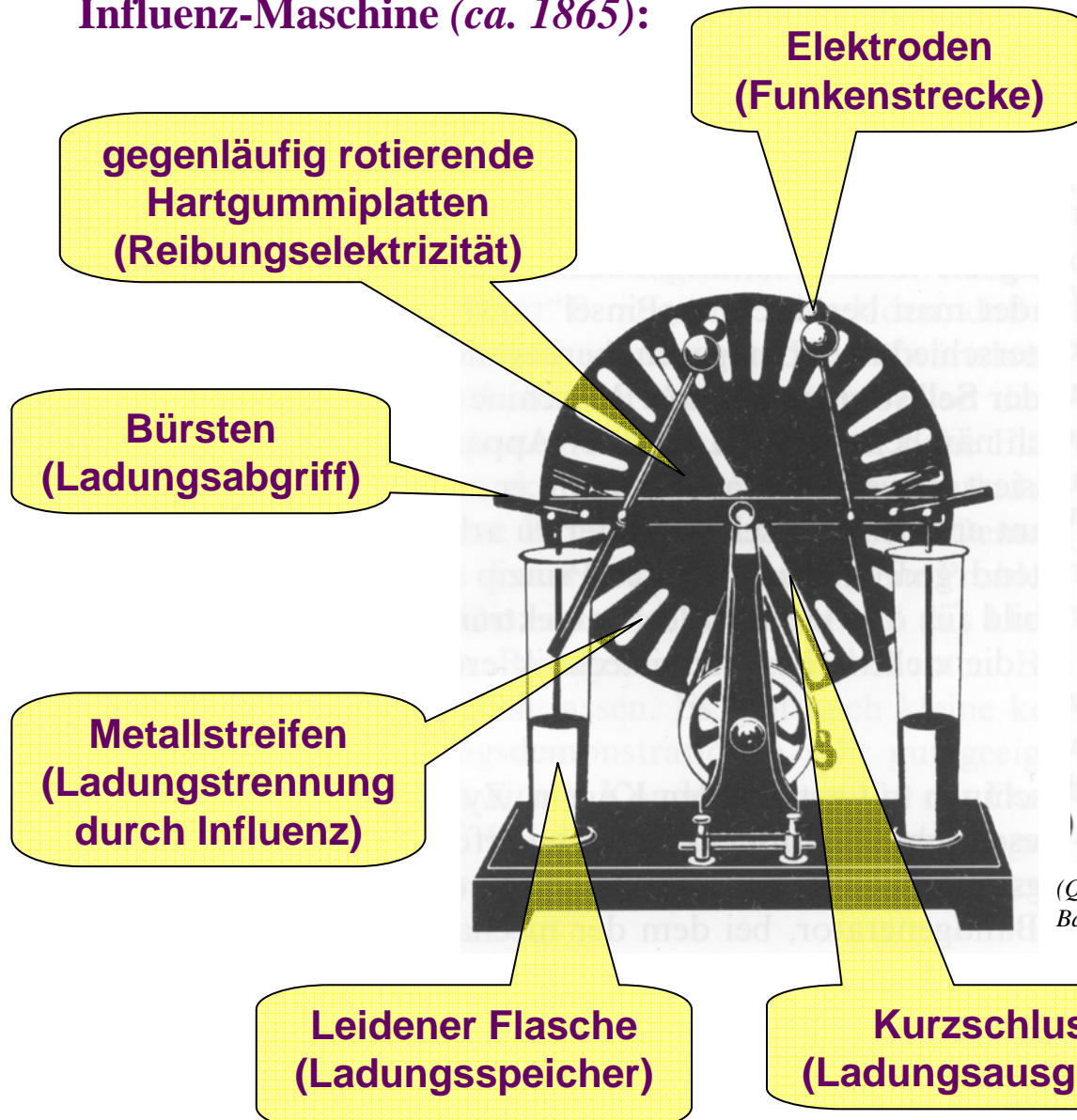
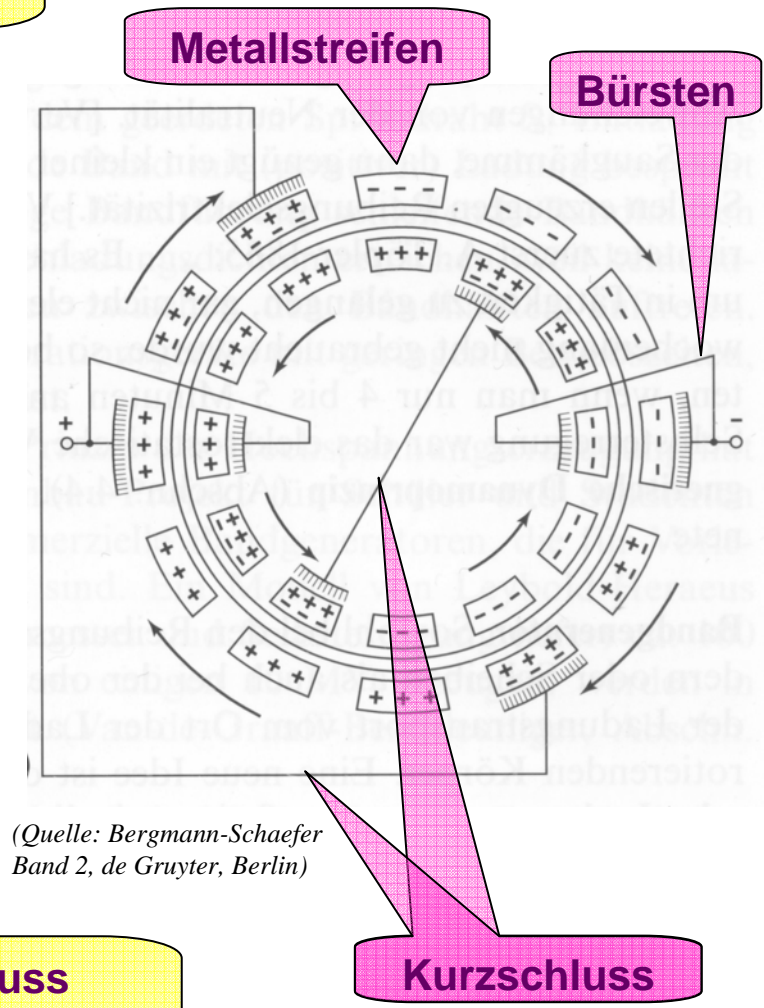


Experimente vom 16.04.2009

Influenz-Maschine (ca. 1865):



Schaltschema:



(Quelle: Bergmann-Schaefer Band 2, de Gruyter, Berlin)

Experimente vom 16.04.2009

Van-de-Graaff-Maschine (ca. 1950):

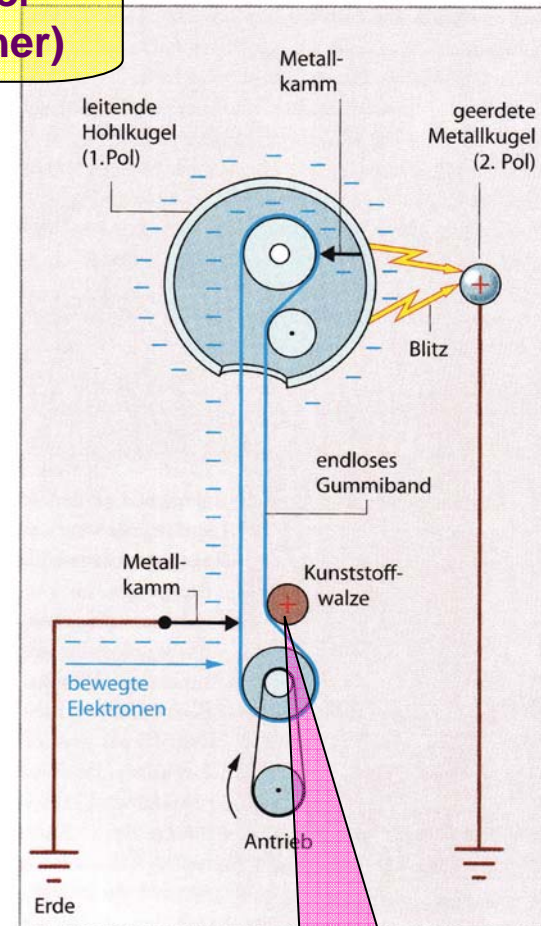
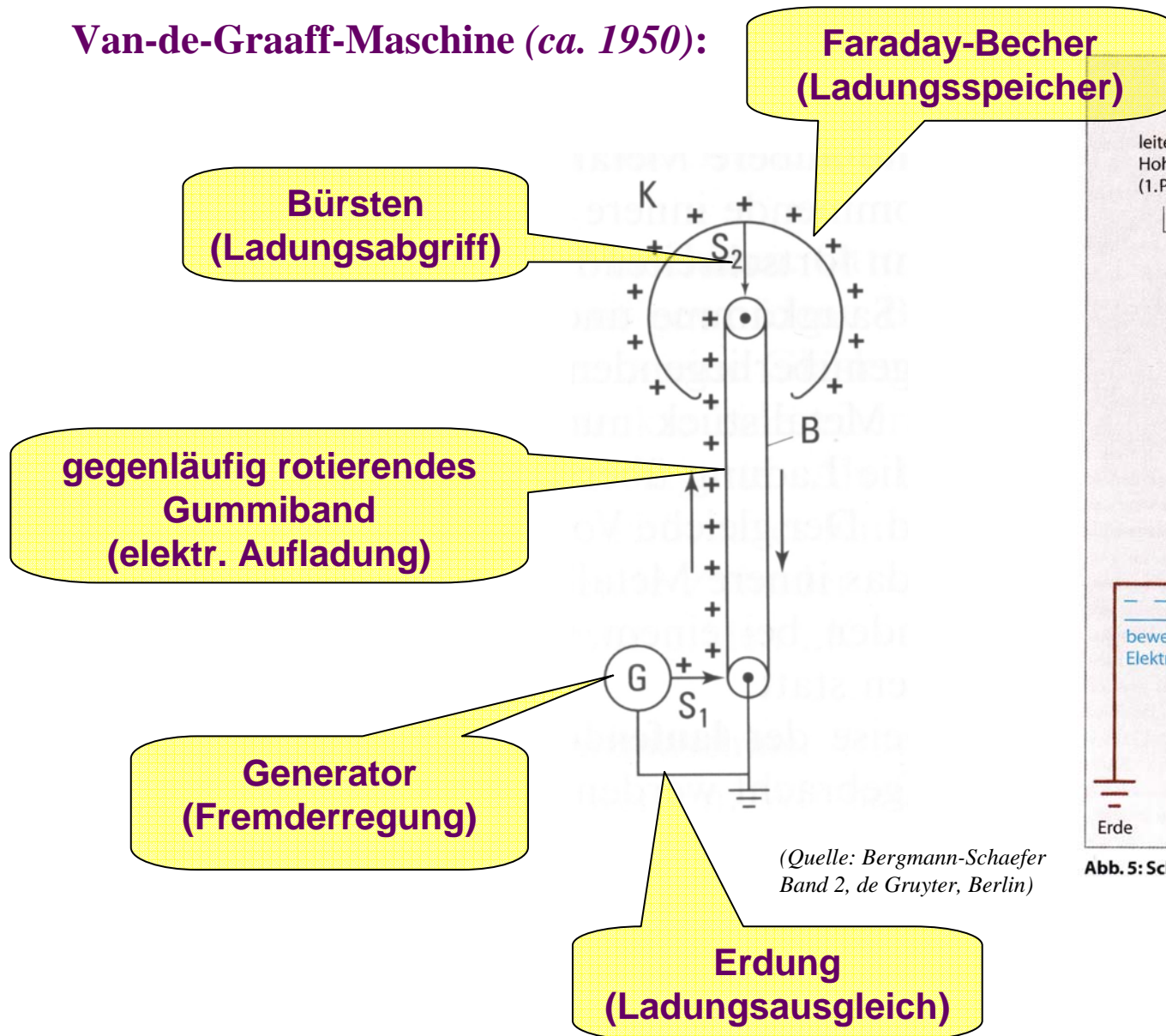


Abb. 5: Schematischer Aufbau eines Bandgenerators

Kunststoffrolle (Selbsterregung)

Experimente vom 16.04.2009

E04 Coulomb-Gesetz:



Coulomb-Kraft:
$$F_C = \frac{q_1 q_2}{4\pi\epsilon_0 R^2}$$

q_1, q_2 : Ladung auf Kugel
 R : Abstand der Kugeln