

Was? Wann? Wo?

GPI

Eingangsvorlesung (4-stündig)

mit Anwesenheitspflicht!

+ Online-Fehlerrechnung

+ 11 Versuche

im 2. Semester (oder 3. Semester)

(SS_SK / SS_FK / WS_SK)

(FK: Ferienkurs, SK: Semesterkurs,

WS: Wintersemester, SS: Sommersemester)

GPII

Computerpraktikum + 11 Versuche

Ende 2. Semester im 3. Semester

(spätestens im 4. Semester)

(SS_FK / WS_SK / SS_SK)

Projektpraktikum

ersetzt 4 GPII-Versuche

Begrenzte Teilnehmerzahl

Für beide Kurse braucht man stets beide Skripte (GPI- und GPII-Skript)
Einzelne Versuchstermine können auch in englisch sein

Anmeldung über unsere Homepage (<http://users.physik.fu-berlin.de/~gp/>):

- Semesterkurs – Ende der Vorlesungszeit des Vorsemesters
- Ferienkurs (SS) – Anfang Juni
- kein Ferienkurs im WS

Achtung: Anmeldung im Campusmanagement nicht vergessen

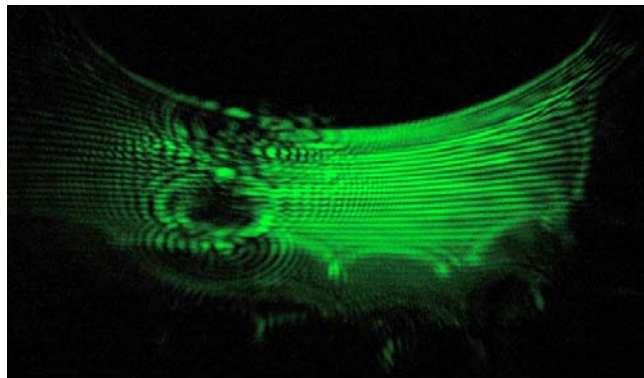
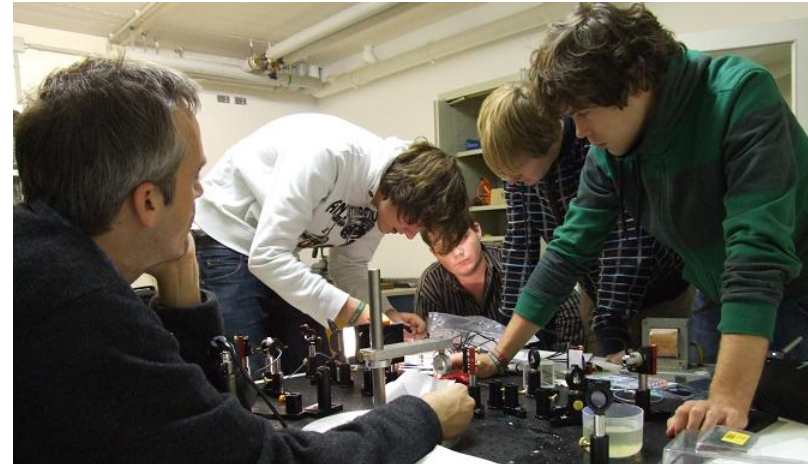
Projektpraktikum

Wann:

Mitte September bis Ende Oktober

Zielgruppe:

GPII im SS_FK oder WS_SK



Interferenzbild einer Seifenhaut

Was:

Eigenständige Experimententwicklung
Durchführung und Protokollierung zu
vorgegebenem Thema
Abschlusspräsentation im Hörsaal

(statt 4 GPII-Versuche)