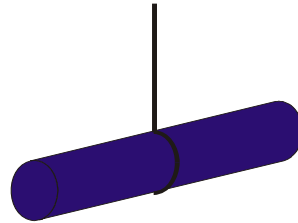
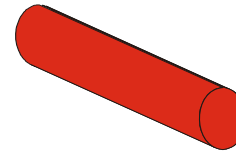


## Experimente vom 14.04.2009

### E01 Elektrische Ladung:

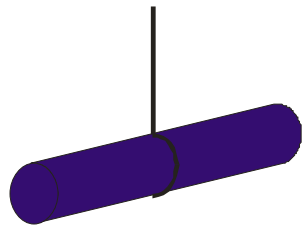


Hartgummistab + Katzenfell

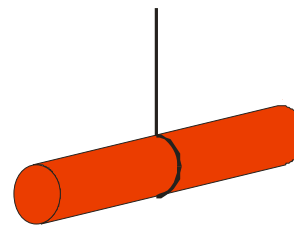
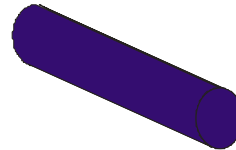


Glasstab + Seidentuch

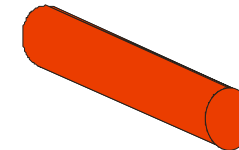
→ *Anziehung*



Hartgummistab + Katzenfell



Glasstab + Seidentuch



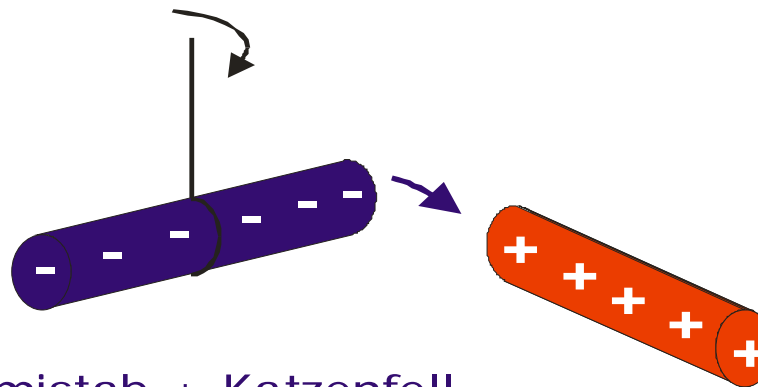
→ *Abstoßung*

## Experimente vom 14.04.2009

### E01 Elektrische Ladung:

**Hartgummi + Katzenfell** → *negative Ladung*

**Glasstab + Seidentuch** → *positive Ladung*



Hartgummistab + Katzenfell

Glasstab + Seidentuch

→ *gleiche Ladungen stoßen sich ab*

→ *ungleiche Ladungen ziehen sich an*

## Experimente vom 14.04.2009

### E08 Influenz:

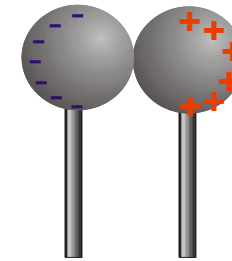
*zwei sich berührende, ungeladene Leiter werden in die Nähe einer positiv geladenen Platte gebracht*

→ *Ladungsverschiebung (= **Influenz**) im Leiter wegen den elektrischen Kräften*

**positiv geladene Platte**



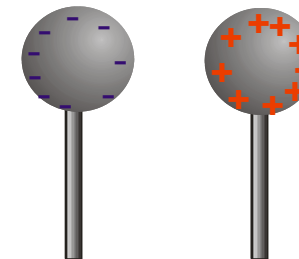
ungeladene Leiter in Kontakt



*Trennung der beiden Leiter in der Nähe der geladenen Platte*

→ *Ladungsverschiebung führt zur permanenten Ladungstrennung*

→ *die beiden Leiter sind entgegengesetzt geladen*



→ **Ladungstrennung durch Influenz**