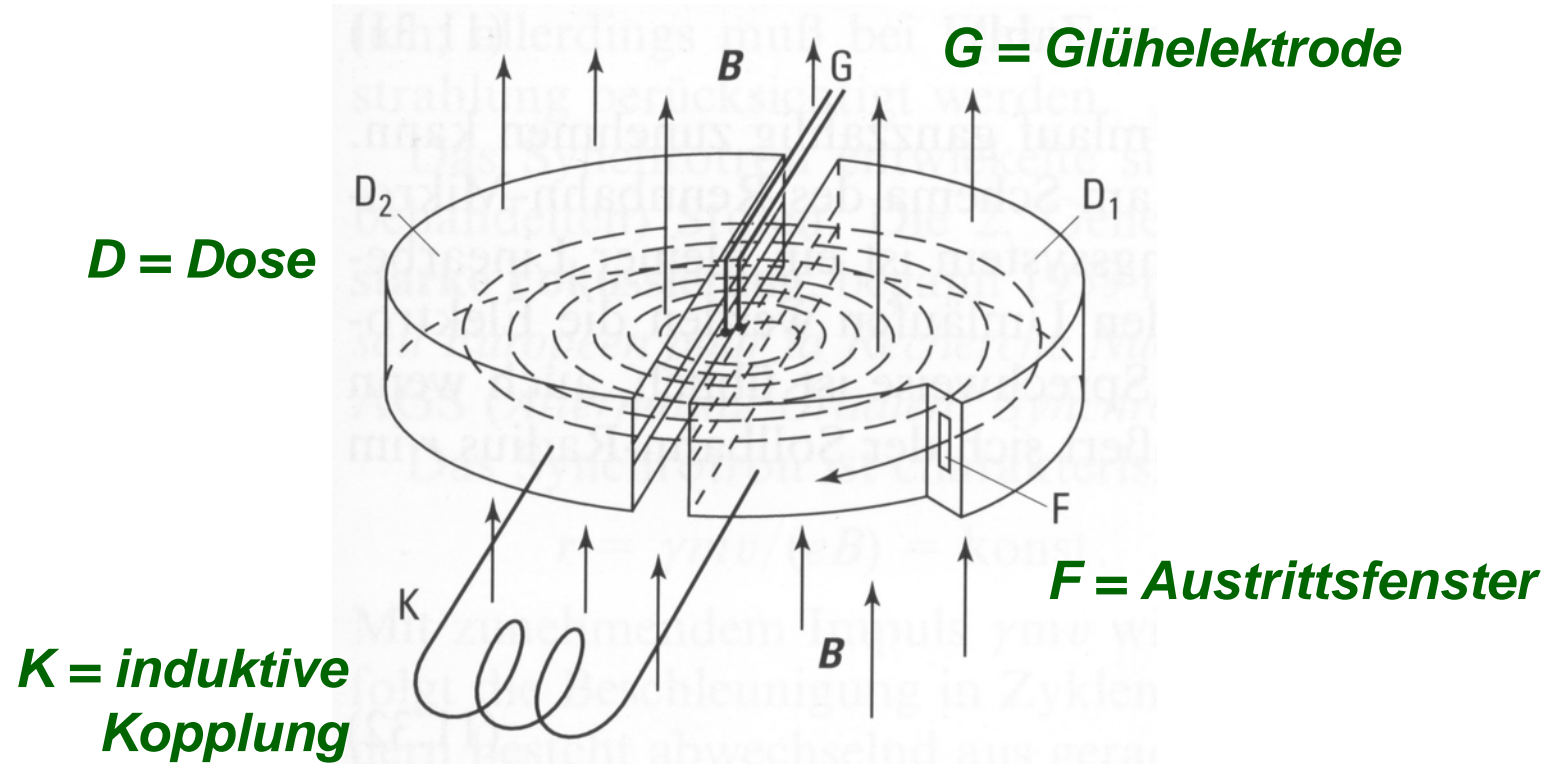


Aufbau eines Zyklotrons



Kräfte durch Ströme

**Deformation von Leitern nach einem Stromstoß
mit $I = 200 \text{ kA}$ und einer Dauer von $30 \mu\text{s}$**

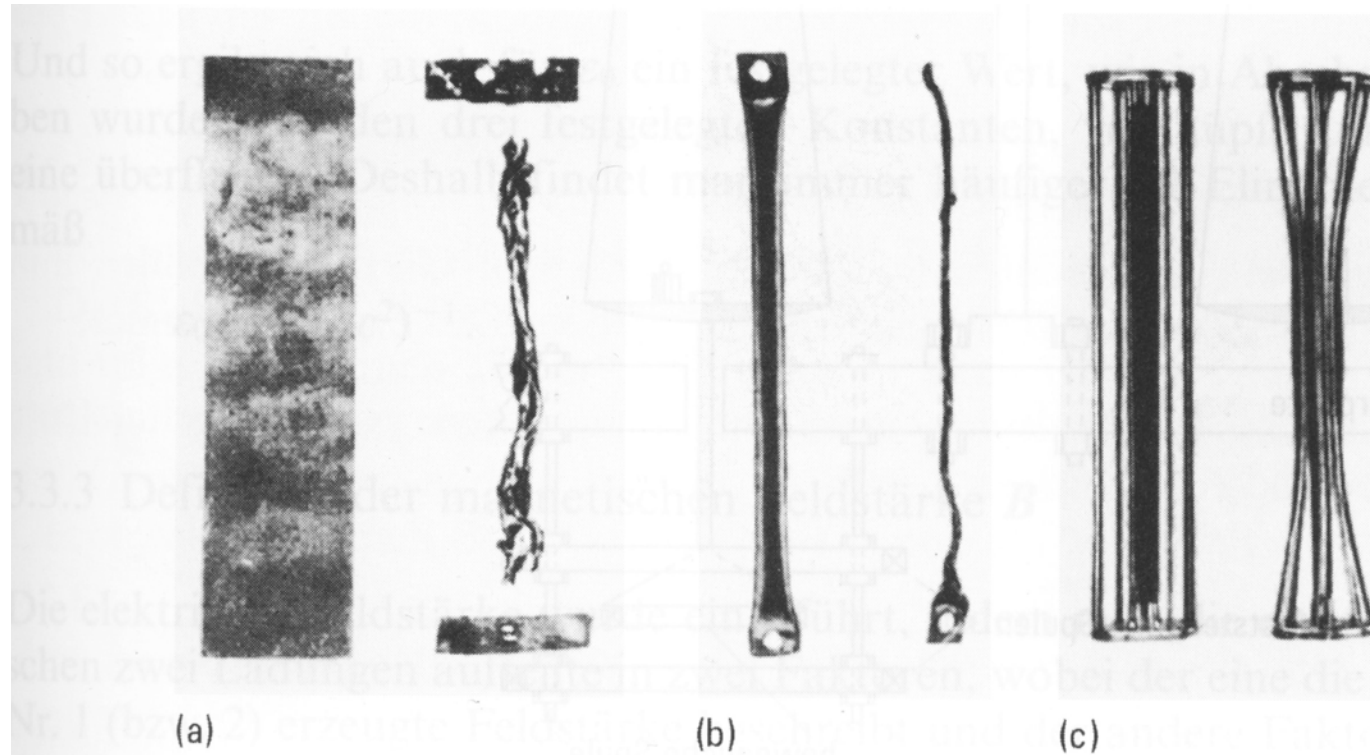


Abb. 3.20 Zustand vor und nach Stoßstrom: (a) Kupferblech $300 \cdot 75 \cdot 0.2 \text{ mm}^3$, (b) Kupferrohr 300 mm lang, 15 mm \varnothing , 0.3 mm Wandstärke, (c) Reuse mit 8 Drähten von 4 mm \varnothing .