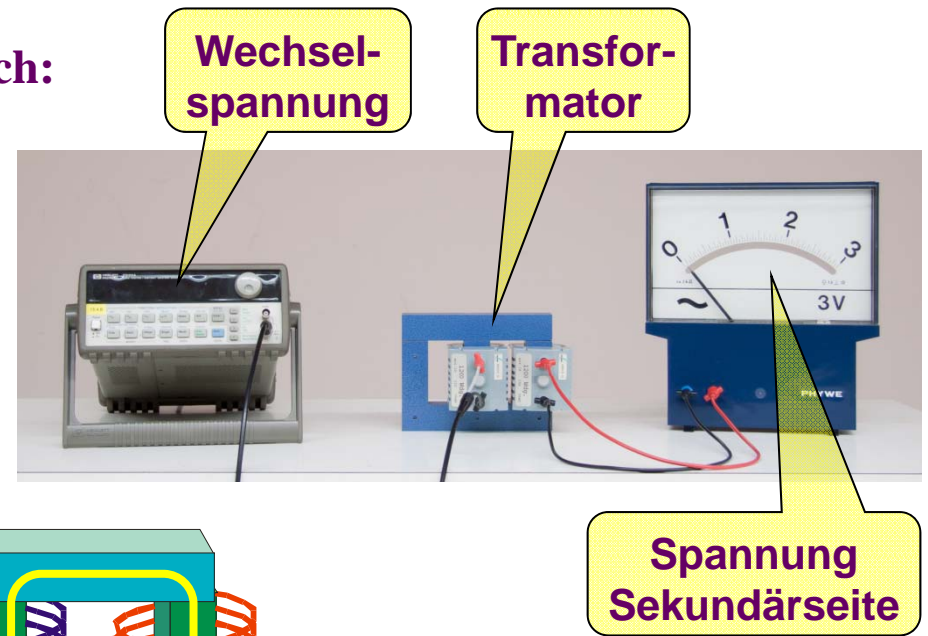
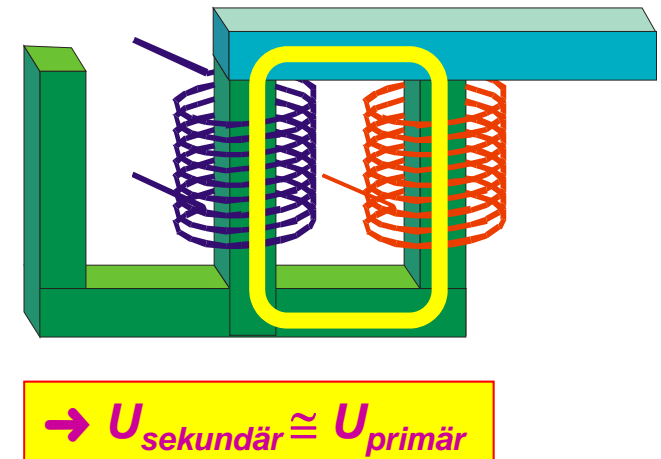
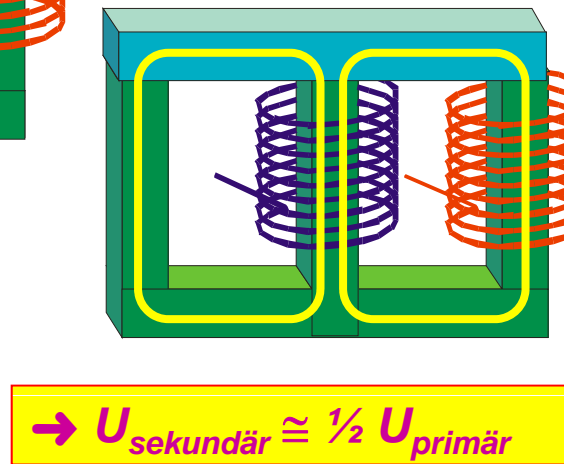
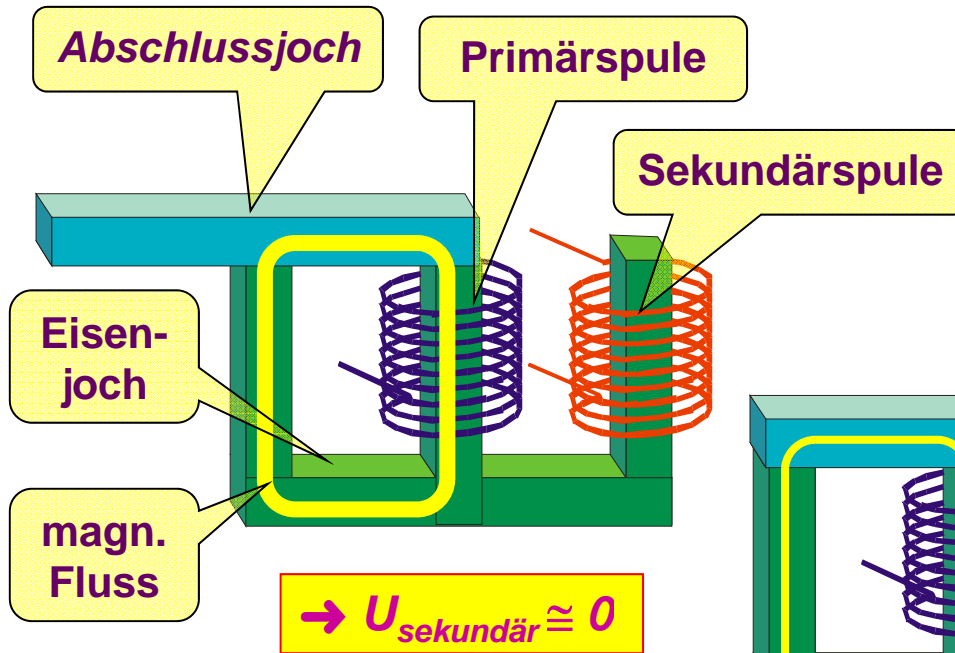


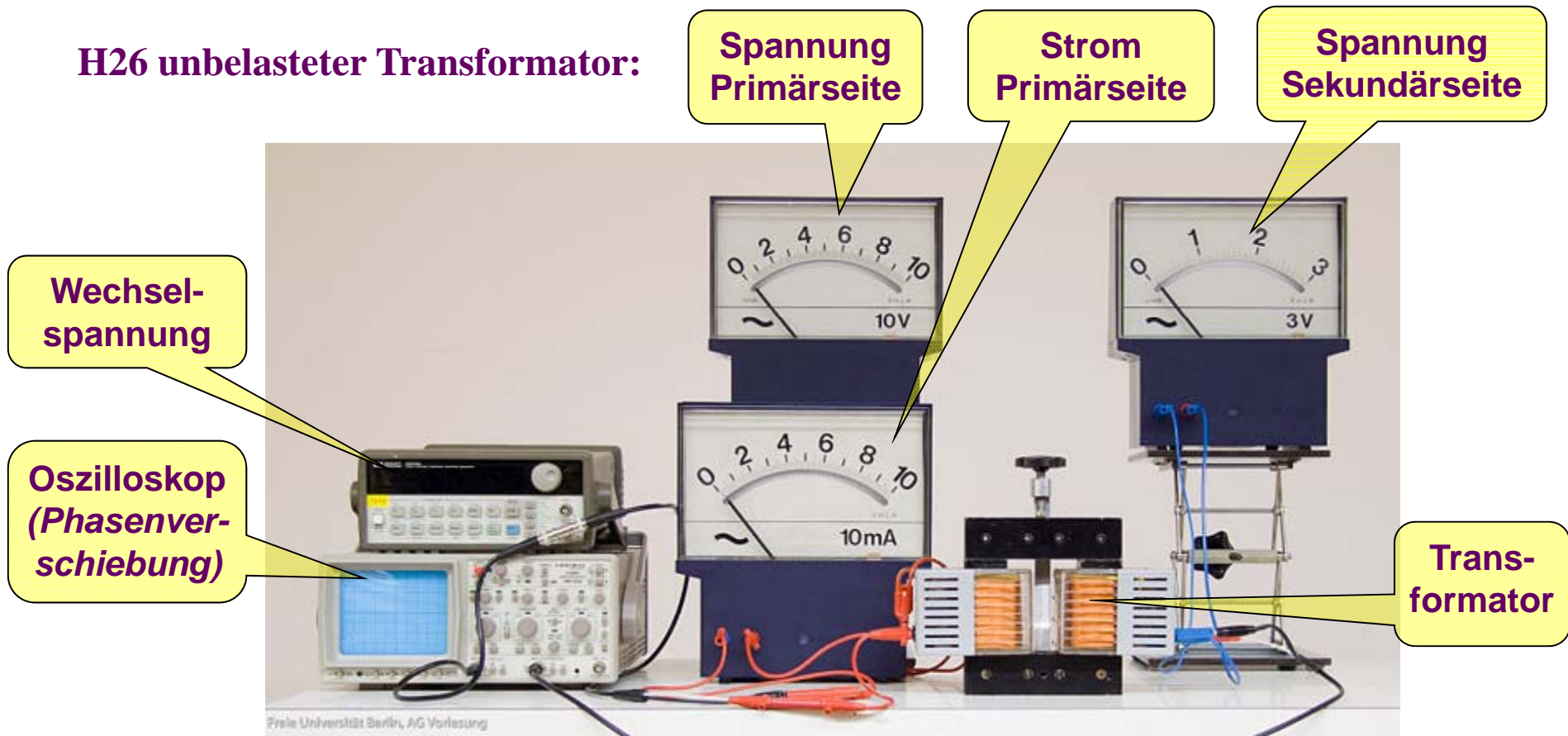
# Experimente vom 15.06.2011

## H26.2 magnetische Flussleitung im Eisenjoch:



# Experimente vom 15.06.2011

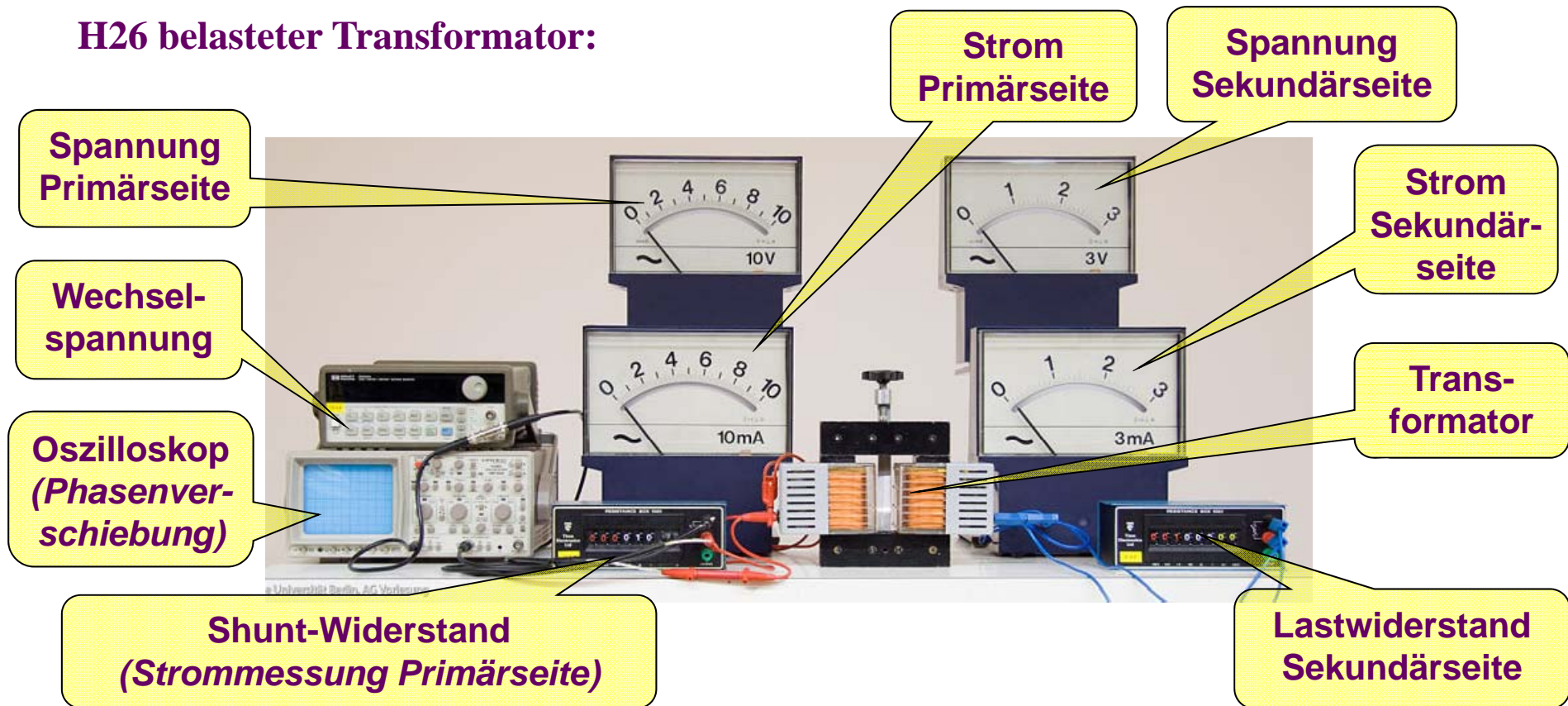
H26 unbelasteter Transformator:



→ Spannungstransformation:  $U_{\text{sekundär}} / U_{\text{primär}} = N_{\text{sekundär}} / N_{\text{primär}}$

## Experimente vom 15.06.2011

### H26 belasteter Transformator:



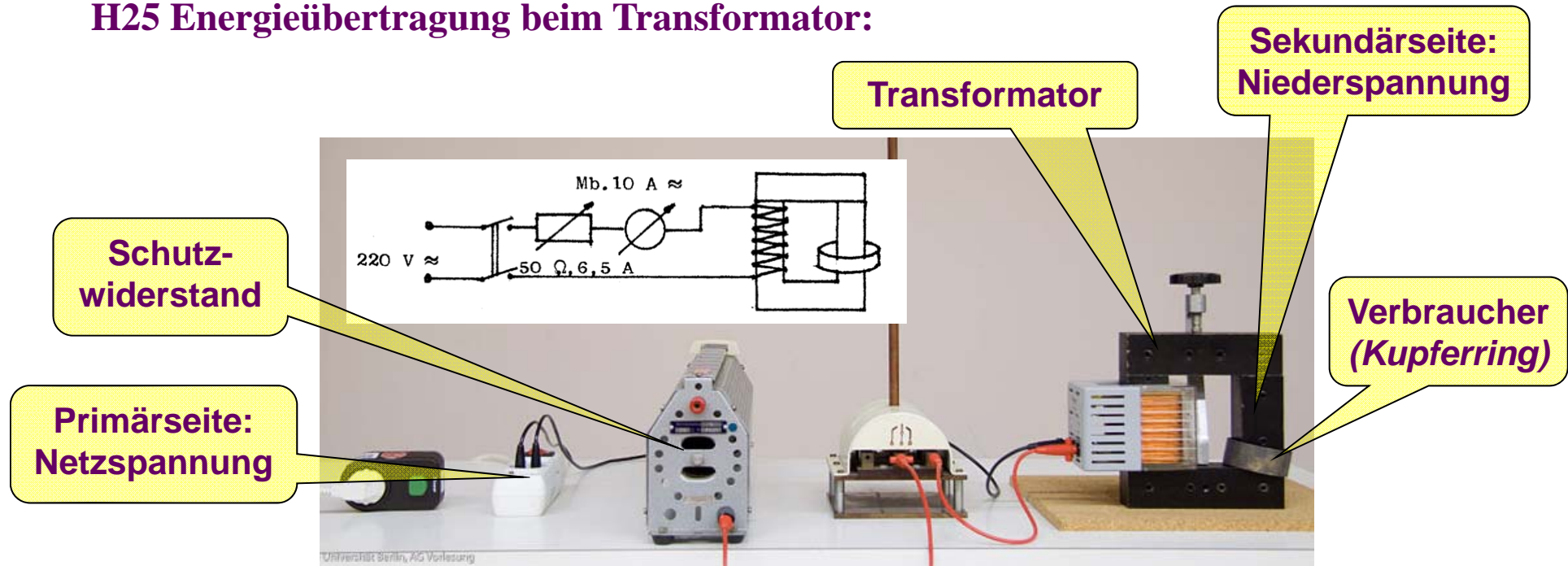
→ **Spannungstransformation:**  $U_{\text{sekundär}} / U_{\text{primär}} = N_{\text{sekundär}} / N_{\text{primär}}$

→ **Wirkstromtransformation:**  $I_{\text{sekundär}}^{\text{wirk}} / I_{\text{primär}} = N_{\text{primär}} / N_{\text{sekundär}}$

→ **Leistungstransformation:**  $P_{\text{sekundär}} = P_{\text{primär}}$

## Experimente vom 15.06.2011

### H25 Energieübertragung beim Transformator:



→ **Leistung Primärseite = Leistung Sekundärseite**

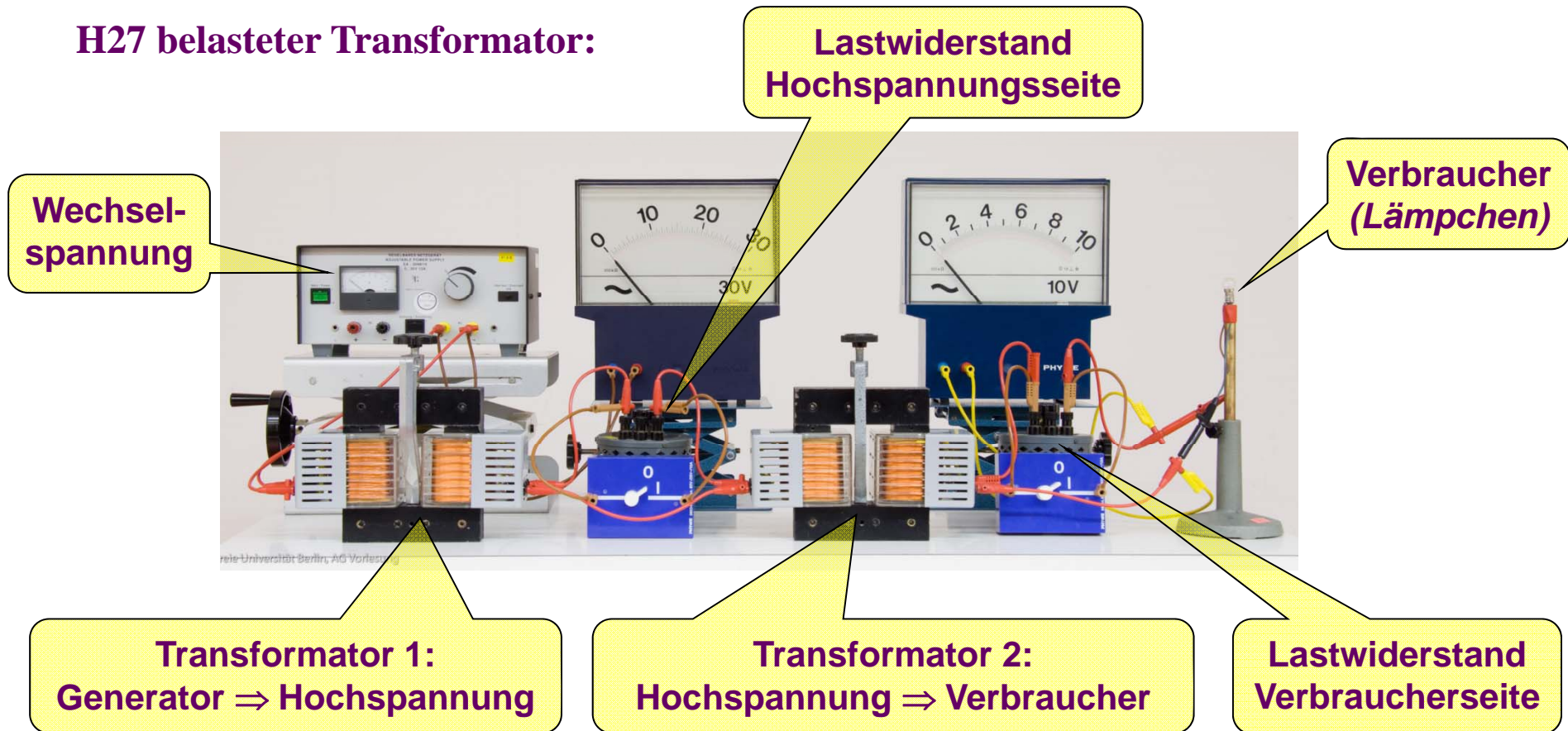
→ **Spannung Sekundärseite  $\ll$  Spannung Primärseite**

→ **Strom Sekundärseite  $\gg$  Strom Primärseite**

→ **geschlossener Kupferring auf Sekundärseite glüht**

## Experimente vom 15.06.2011

### H27 belasteter Transformator:



**$\rightarrow$  Last im Hochspannungskreis: kein Einfluss auf Verbraucher**

**$\rightarrow$  Last im Verbraucherkreis: großer Einfluss auf Verbraucher**