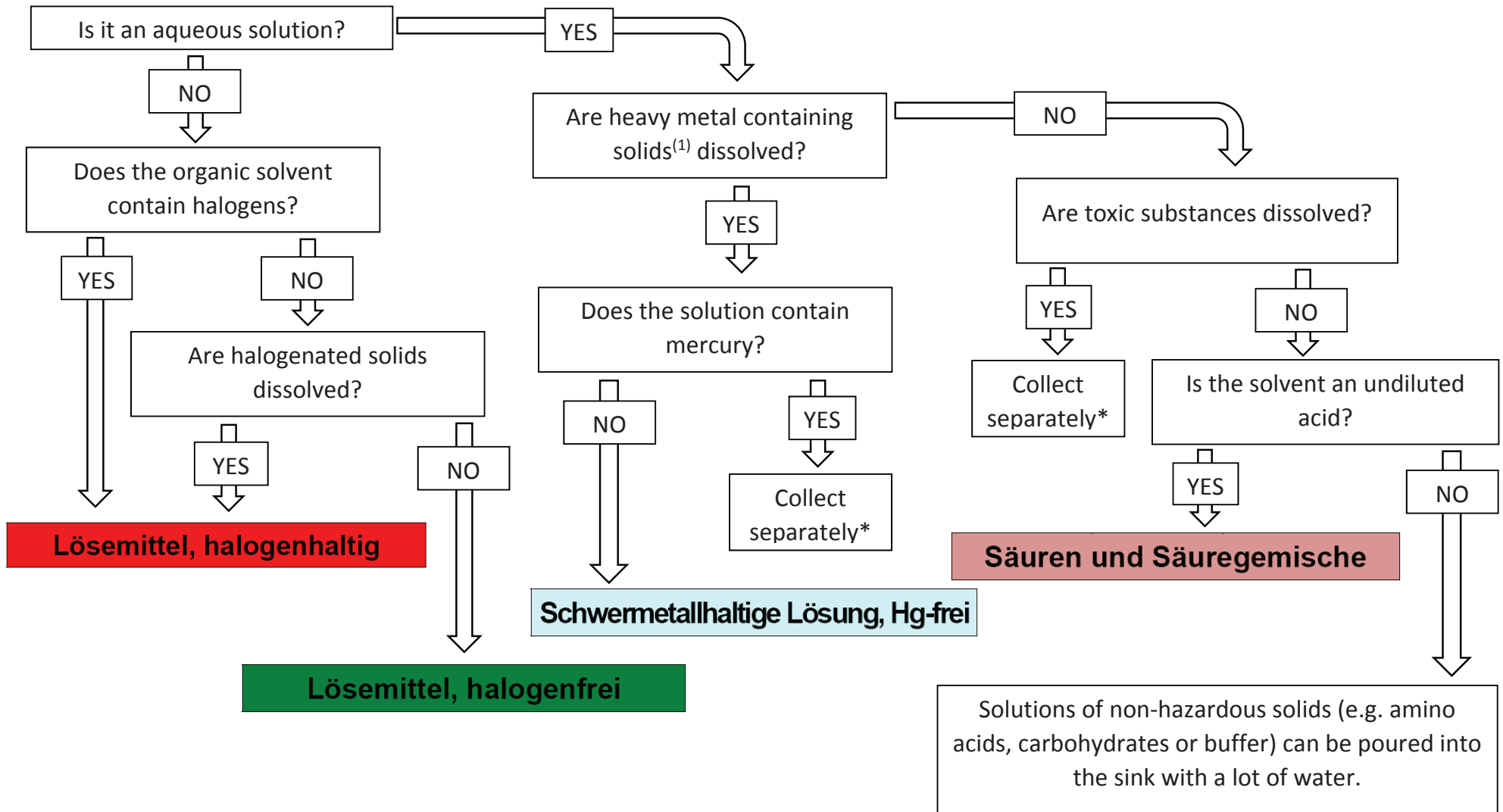


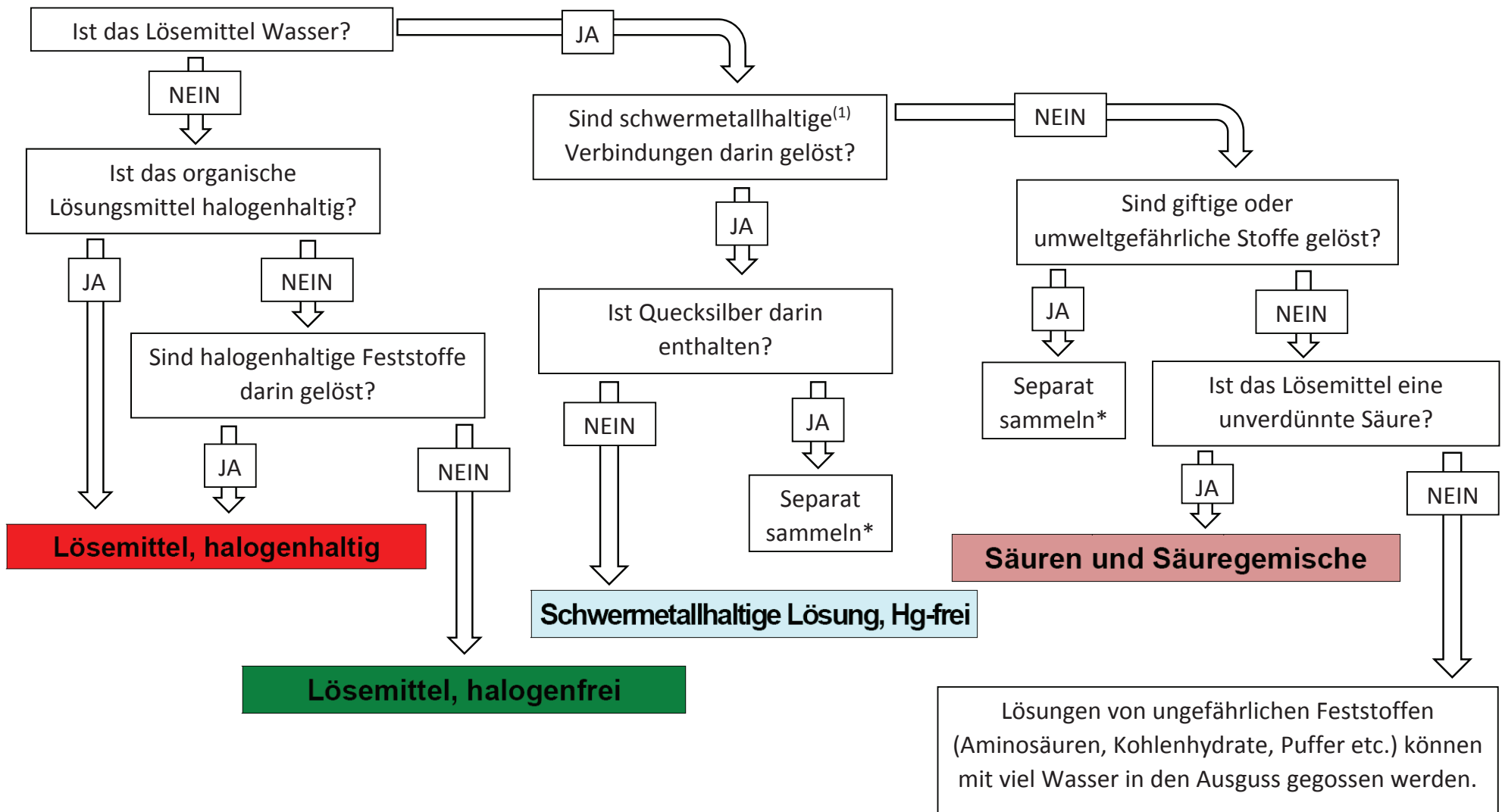
How to dispose my liquid chemical waste correctly?



It's imperative: If you're not sure how to dispose your waste, ask Annegret Göpfert, phone 52976!

*The waste container must be labelled with a special label. You can get it from Annegret Göpfert.

Wie entsorge ich meinen flüssigen Chemikalienabfall richtig?



Grundsätzlich gilt: Im Zweifel Chemikalien nie in den Ausguss gießen! Annegret Göpfert, Tel. 52976, fragen!

*Der Abfallbehälter muss mit einem speziellen Abfalletikett beklebt werden. Dieses ist bei Annegret Göpfert erhältlich.